

L560

Пржектор поисковый галогенный ледового класса
2000W, 3000W

- регулируемая скорость поворота
- дистанционная регулировка фокуса
- нагревательный элемент поворотного устройства

2000W

3000W

220V

IP56

Описание:

Пржектор судовой поисковый ледового класса для галогенной лампы 2000W и 3000W с параболическим отражателем из зеркально полированного алюминия диаметром 560 мм. Изготовлен из прочных износостойких материалов, устойчивых к коррозии и воздействию морской воды, с эмалевым покрытием печной закалки. Прекрасные световые характеристики, регулировка скорости поворота, регулировка фокуса и установка нагревательного элемента для работы при низких температурах делают прожектор L560 изделием, наиболее подходящим для проведения поисковых и спасательных работ в районах Крайнего Севера, для применения на судах ледокольного и вспомогательного флота.

Источник света: галогенная лампа 2000W/G38 или 3000W/G38, (в комплект поставки не входит)

Рабочее напряжение: 230V

Отражатель: зеркально полированный алюминий, Ø 560 мм

Степень защиты: IP56

Типы монтажа и управления: D монтаж на палубу; DP монтаж на палубу на пьедестале; C управление из рубки; CP управление из рубки, на пьедестале; RC - электрическое дистанционное управление, пульт управления (джойстик) входит в комплект

Диапазон поворота:

- по горизонтали: 450° (D, DP, C, CP); 385° (RC)
- по вертикали: от -20° до +30° (D, DP, C, CP); ±20° (RC)

Рабочая температура: до -20°C, с нагревательным элементом до -50°C

Регулировка фокуса: для моделей D, DP, C, CP наружная ручная; для модели RC дистанционная, с пульта управления

Вес: 23,5 кг (D); 43,5 кг (DP); 33,5 кг (C); 53,5 кг (CP); 44 кг (RC)

Оснащение: антиослепляющий экран, фронтальная панель из закаленного стекла, поставляется с заранее подведенным 3 метровым кабелем, для RC многоуровневое управление скоростью поворота 1-20°/сек (гориз.), 1-10°/сек (верт.)

Дополнительно: нагревательный элемент поворотного устройства RC; нагревательный элемент барабана для работы до -50°C; нестандартные размеры рычага (B1 и B2) и пьедестала (C2)



L560 RC



L560 D

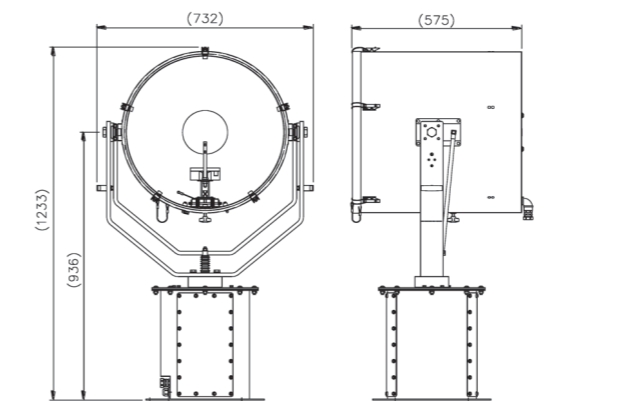


Пульт дистанционного управления L560 RC

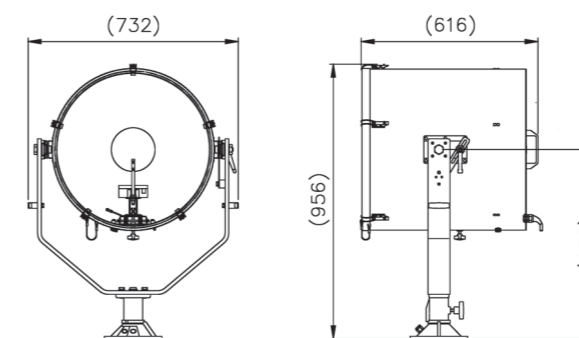
L560

Пржектор поисковый галогенный ледового класса
2000W, 3000W

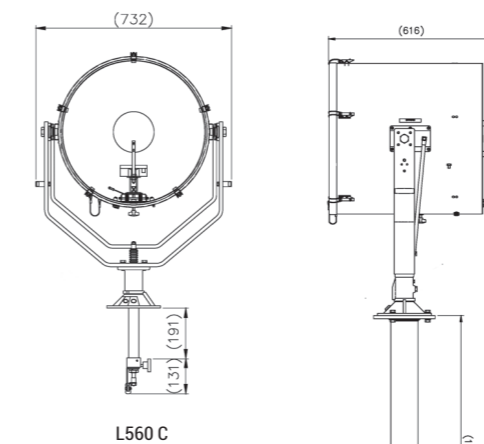
Габаритные размеры:



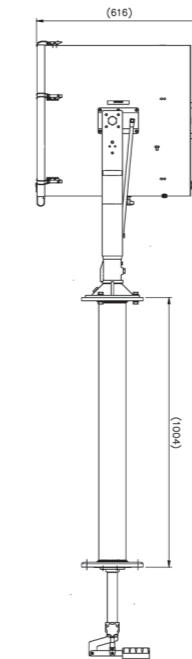
L560 RC



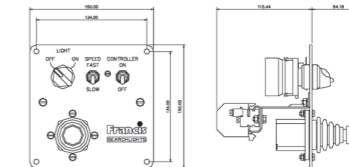
L560 D



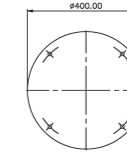
L560 C



L560 CP



Пульт дистанционного управления (джойстик) для L560RC



Данные для монтажа основания RC:
4 отверстия диаметром 12,5 мм
равноудаленные друг от друга
по окружности диаметром 350 мм.

Данные для монтажа основания:

D, C - 3 отверстия диаметром 11 мм равноудаленные друг от друга по окружности диаметром 174 мм
DP, CP - 4 отверстия диаметром 12,5 мм равноудаленные друг от друга по окружности диаметром 270 мм.
Центральное отверстие для рычага управления диаметром 52 мм для C и 95 мм для CP

Тип	Мощность (W)	Питание (V)	Дальность (м)	Световой поток (млн.кд)	Угол рассеив., °	Цоколь	Артикул				
							D	DP	C	CP	RC
L560	2 000	220-240	2 030	3,9	4,8	G38	A2969	A2969	A2969	A2969	A2651
L560	3 000	220-240	2 450	4,85	6,3	G38	A2969	A2969	A2969	A2969	A2651