

SW400, SW400A**Пржектор поисковый галогенный 1000W**

- корпус из нержавеющей стали
- 2 варианта поворотного устройства для дистанционного управления RC
- быстрозажимные клипсы для передней панели

1000W

220V

IP56

Описание:

Универсальный судовой поисковый прожектор для галогенной лампы 1000W с параболическим отражателем диаметром 400 мм и возможностью выбора типа поворотного устройства FL20 или FL51 для дистанционного управления. Ребра жесткости восьмигранной формы барабана придают ему дополнительную прочность. Элегантный дизайн, легкость управления, простота эксплуатации, невысокая стоимость галогенного источника света и возможность выбрать вариант монтажа и способа управления позволяют использовать прожектор SW400 на морских и речных судах различного назначения, береговых объектах и в составе системы охраны периметра.

Пржектор изготовлен из прочных износостойких материалов, устойчивых к коррозии и воздействию морской воды, с эмалевым покрытием печной закали для самых сложных условий эксплуатации.

Источник света: галогенная лампа 1000W, (в комплект поставки не входит)

Рабочее напряжение: 230V

Отражатель: параболический зеркальный, Ø 400 мм мод. А - полированный алюминий, Ø 400 мм

Степень защиты: IP56

Типы монтажа и управления: D монтаж на палубу; DP монтаж на палубу на пьедестале; С управление из рубки; CP управление из рубки, на пьедестале; RC - электрическое дистанционное управление, пульт управления (джойстик) входит в комплект

Диапазон поворота:

- по горизонтали: 360°(D, DP, C, CP, RC-FL51); 330°(RC-FL20)
- по вертикали: от -35° до +40°(D, DP); ±30°(C, CP); от -30° до +20°(RC-FL51); от -45° до +110°(RC-FL20)

Рабочая температура: от -25°C до +45°C

Регулировка фокуса: наружная ручная; мод. А фокус фиксированный

Вес: 31,7 кг (D); 42 кг (DP); 34,3 кг (C); 45 кг (CP); 37,1 кг (RC-FL20); 53,3 кг (RC-FL51)

Оснащение: антиослепляющий экран; фронтальная панель из закаленного стекла; быстрозажимные клипсы; поставляется с заранее подведенным 3 метровым кабелем; для версии RC поворотное устройство FL51 (стандарт)

Дополнительно: нагревательный элемент поворотного устройства RC; вариант поворотного устройства - FL20, пульт дистанционного управления накладного монтажа RCU-A



SW400 D



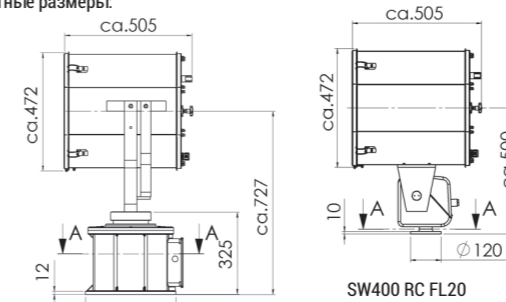
FL-51



FL-20

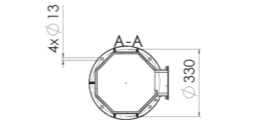


Пульт дистанционного управления RCU-E встраиваемого монтажа

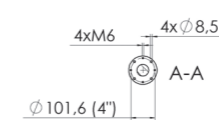
SW400, SW400A**Пржектор поисковый галогенный 1000W****Габаритные размеры:**

SW400 RC FL20

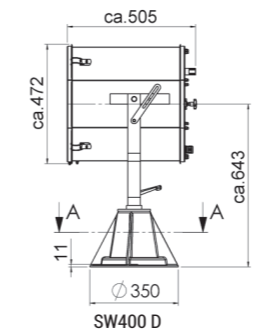
SW400 RC FL51



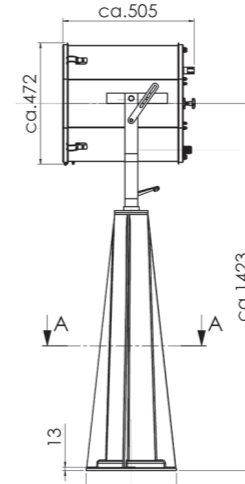
Данные для монтажа основания RC-FL51



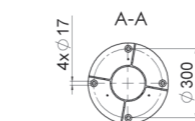
Данные для монтажа основания RC-FL51



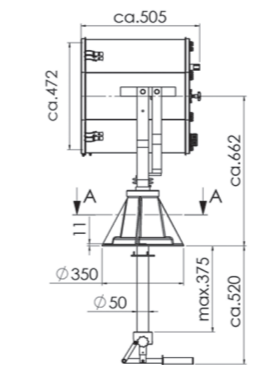
SW400 D



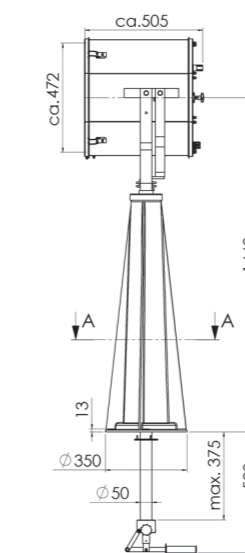
SW400 DP



Данные для монтажа основания D и DP



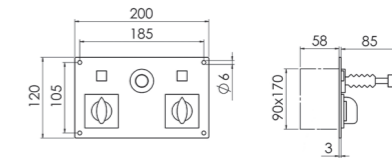
SW400 C



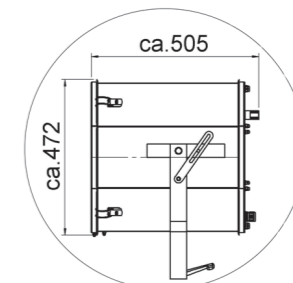
SW400 CP



Данные для монтажа основания C и CP



RCU-E пульт дистанционного управления (встраиваемый)



Отличительные размеры и отсутствие маховика регулировки фокуса у модели SW400A

Тип	Мощность (W)	Питание (V)	Дальность (m)	Световой поток (млн.кд)	Угол рассеив., °	Цоколь	Артикул					
							D	DP	C	CP	RC-FL20	RC-FL51
SW400	1 000	230	1 250	1,5	6,5	GX9,5	10021009	10021026	10021027	10101970	10021013	10021029
SW400A	1 000	230	1 140	1,3	7,0	GX9,5	10021042	10101915	10021000	10101969	10021044	10021045