

**FX560**

Пржектор поисковый ксеноновый ледового класса  
2000W, 3000W

- рабочая температура до -50°C
- регулируемая скорость поворота
- дистанционная регулировка фокуса
- несколько видов управления и монтажа

2000W

3000W

220V

380V

IP56

**Описание:**

Пржектор судовой поисковый ледового класса для ксеноновой лампы 2000W и 3000W с оптимальными световыми и техническими характеристиками для работы в условиях Арктических широт. Устанавливается на суда ледокольного и вспомогательного флота для обеспечения безопасности навигации, ведения поисковых работ, обнаружения потенциальной опасности в виде обломков или маломерных судов, а также опасных для навигации объектов, таких как низко лежащие айсберги. Изготовлен из прочных износостойких материалов, устойчивых к коррозии и воздействию морской воды, с эмалевым покрытием печной закалки. Прекрасные световые характеристики, полный световой поток сразу после включения, горячий перезапуск, не требующий периода остывания, обеспечивают надежную и стабильную работу.

**Источник света:** ксеноновая короткодуговая лампа 2000W или 3000W (входит в комплект)

**Питание:** 220-240V

**Отражатель:** параболическое зеркальное стекло, Ø 560 мм

**Степень защиты:** IP56 прожектор, IP66 поворотное устройство, IP20 блок питания ксеноновой лампы PSU

**Тип монтажа и управления:** D монтаж на палубу; DP монтаж на палубу на пьедестале; C управление из рубки; CP управление из рубки, на пьедестале; RC - электрическое дистанционное управление, пульт управления (джойстик) входит в комплект

**Диапазон поворота:**

- по горизонтали: 450° (D, DP, C, CP); 385° (RC)
- по вертикали: от -20° до +30° (D, DP, C, CP); ±20° (RC)

**Рабочая температура:** до -50°C

**Регулировка фокуса:** для моделей D, DP, C, CP наружная ручная; для модели RC дистанционная, с пульта управления, 1.5° - узкий луч, 10° - широкий луч

**Вес:** 52 кг (D); 63 кг (DP); 57,5 кг (C); 72,5 кг (CP); 76 кг (RC); 66 кг блок питания PSU 2000W; 108 кг блок питания PSU 3000W

**Оснащение:** корпус из материалов устойчивых к коррозии и воздействию морской среды с порошковым покрытием печной закалки; фронтальная панель из закаленного стекла с быстро-зажимными клипсами; нагревательный элемент поворотного устройства и барабана(RC); многоуровневое управление скоростью поворота 1-20°/сек (гориз.), 1-10°/сек (верт.); поставляется с заранее подведенным 3 метровым судовым кабелем к барабану и к поворотному устройству

**Дополнительно:** дополнительный пульт управления (slave panel); 380V



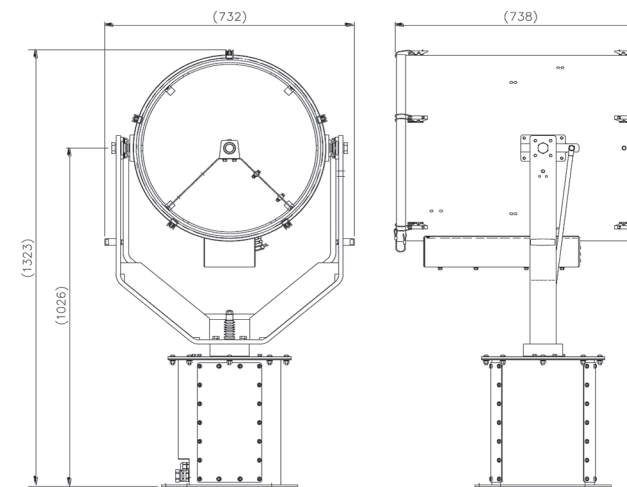
FX560 RC



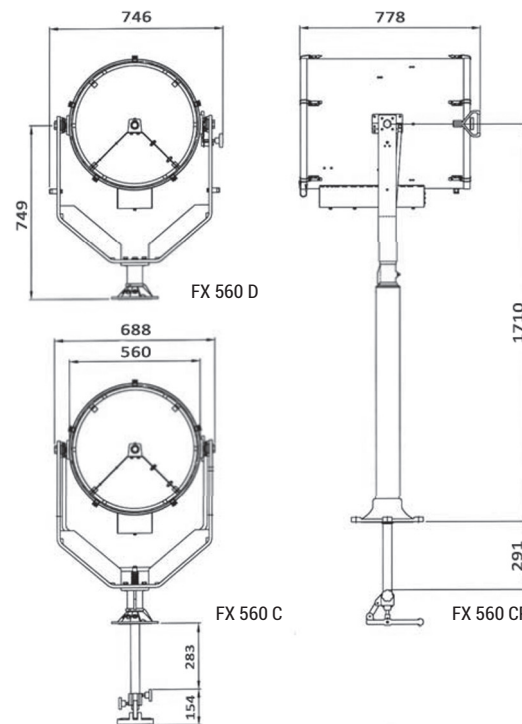
Пульт управления FX560 RC

**FX560**

Пржектор поисковый ксеноновый ледового класса  
2000W, 3000W

**Габаритные размеры**

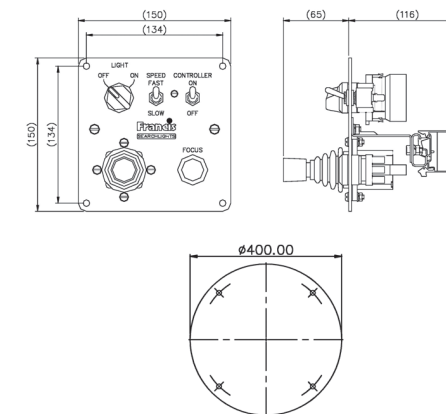
FX 560 RC



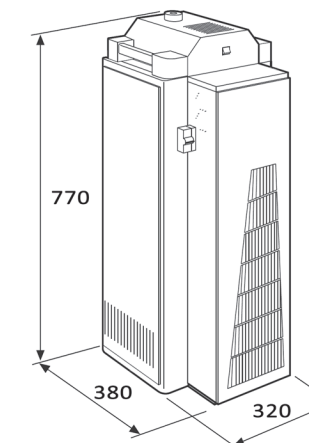
FX 560 D

FX 560 C

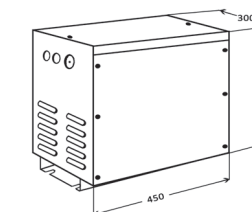
FX 560 CP



Данные для монтажа основания:  
4 отверстия диаметром 12,5 мм равноудаленные друг от друга по окружности диаметром 350 мм.



N3-100E  
Блок питания ксеноновой лампы 3kW  
320x380x770 mm (Ш x В x Д)



8502  
Блок питания ксеноновой лампы 2kW  
450x375x300 mm (Ш x В x Д)

Данные для монтажа основания:  
D, C - 3 отверстия диаметром 11 мм равноудаленные друг от друга по окружности диаметром 174 мм  
DP, CP - 3 отверстия диаметром 11 мм равноудаленные друг от друга по окружности диаметром 174 мм.  
Центральное отверстие для рычага управления диаметром 52 мм (C и CP)

Тип	Мощность (W)	Питание (V)	Дальность (m)	Световой поток (млн.кд)	Угол рассеив., °	Артикул				
						D	DP	C	CP	RC
FX560 3kW	3 000	220-240	13 251	175	1.5°-10°	-	-	-	-	A2673
FX560 2kW	2 000	220-240	10 400	108	1.5°-10°	A2963	A2964	A2965	A2966	A2471