

**TLM53**

## Светильник судовой палубный для люминесцентных ламп

- IP68 (возможно погружение на глубину до 20 м)
- корпус из прозрачного ударопрочного поликарбоната
- легкий монтаж и подключение
- монтажные кронштейны из нержавеющей стали

**IP68****24V****220V****G24q-2****G13****T26(T8)****TC-DEL****Описание:**

Судовой палубный светильник с корпусом из прозрачного ударопрочного поликарбоната с высокой степенью защиты от проникновения воды IP68 двух типоразмеров для линейных люминесцентных и компактно-люминесцентных ламп с электронным ПРА. Предназначен для установки на открытых палубах там, где возможно попадание забортной воды и ударные нагрузки от волн. Устанавливается при помощи двух монтажных кронштейнов из нержавеющей стали, позволяющих закрепить светильник с необходимым направлением светового потока (вращая поликарбонатный корпус относительно центральной оси). Уровень защиты IP68 допускает временное погружение светильника на глубину до 20 метров. Благодаря возможности регулировки и прочному водозащищенному корпусу, часто используется на открытых палубах для местного подсвечивания различного технологического оборудования.

**Материал:**

корпус – прозрачный ударопрочный поликарбонат  
боковые заглушки – поликарбонат  
кронштейны – нержавеющая сталь

**Источник света:** (в комплект поставки не входит)  
компактно-люминесцентная лампа 18W  
линейная люминесцентная лампа 18W, 36W

**Степень защиты:** IP68

**Монтаж:**

2 монтажных кронштейна из нержавеющей стали

**Подключение:**

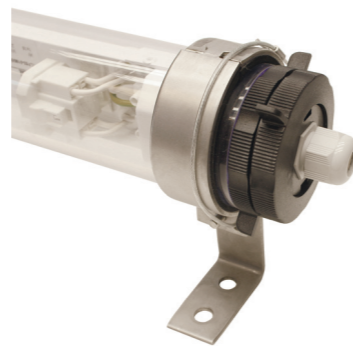
стандарт: на проход, через 1 полиамидный пластиковый кабельный ввод с каждой стороны (M20, для кабеля  $\varnothing$  6-13 мм); внутренняя проводка заводская, винтовая клеммная колодка

**Дополнительно:**

версия с электромагнитным ПРА;  
версия с концевым подключением через 1 кабельный ввод с одной стороны; кабельный ввод из латуни; кабельный ввод для экранированного кабеля



TLM53 1080



Кронштейн TLM53

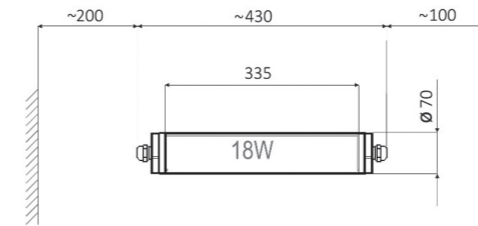


TLM53 1180

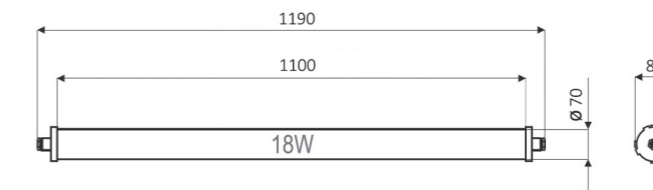
**TLM53**

## Светильник судовой палубный для люминесцентных ламп

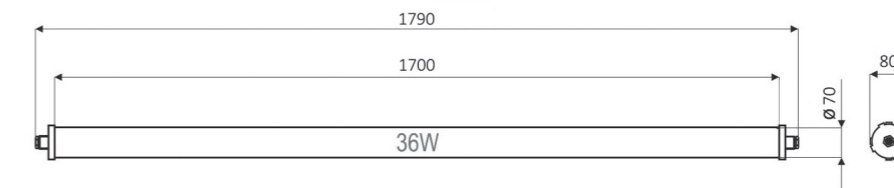
## Габаритные размеры



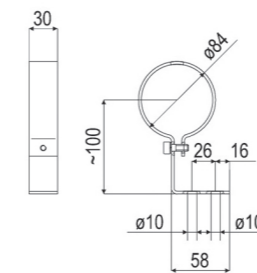
TLM53 0180



TLM53 1180



TLM53 1360



Монтажный кронштейн TLM53

Наименование	Напряжение	Лампа	Цоколь	Вес, кг	Артикул
TLM53 0180HF TW PC M20 230/50	220V	18W	G24q-2	2.7	311530180
TLM53 1180HF TW PC M20 230/50	220V	18W	G13	3.7	311531180
TLM53 1360HF TW PC M20 230/50	220V	36W	G13	4.7	311531360
TLM53 1184HF TW PC M20 24VAC/DC	24V	18W	G13	3.7	311531184
TLP53 FIXING BRACKET (2 шт)	-	-	-	0.3	311531370

## Аксессуары

Тип	Мощность	Цоколь	Вес, кг	Артикул
Osram DULUX D/E 18 W/830	18W	G24q-2	0.1	327211
Osram Lumilux Plus Eco 18W/31-830	18W	G13	0.1	517810
Osram Lumilux Plus Eco 36W/31-830	36W	G13	0.2	517896