

LS FLEX LED

Светильник штурманский светодиодный 1x3W

- малое энергопотребление
- срок службы источника света 50.000 часов
- сфокусированный направленный луч
- фиксируемое положение

IP20

220V

12V-24V

G4

LED

Описание:

Светильник судовой направленного света с низко-вольтовой светодиодной лампой 3W/G4 с выключателем и виброустойчивым гибким кронштейном длиной 50 см (стандарт) фиксирующимся в нужном положении.

Предназначен для установки на морских судах всех типов для местной подсветки: навигационных карт, при проведении сборочных и точных работ, в лабораториях и мастерских.

Версия с головой на шарнирном соединении JOINT HEAD для дополнительного диапазона поворота.

Материал:

кронштейн - износостойкий термопластичный полиуретан, черный, длина 500мм, корпус и голова - поликарбонат

Рабочее напряжение:

230V/12V(встроенный трансформатор), 12V-24V

Источник света:

светодиодная лампа 3W/12V-24V с цоколем G4; 3000 K; Ra=75

Степень защиты:

IP20

Монтаж:

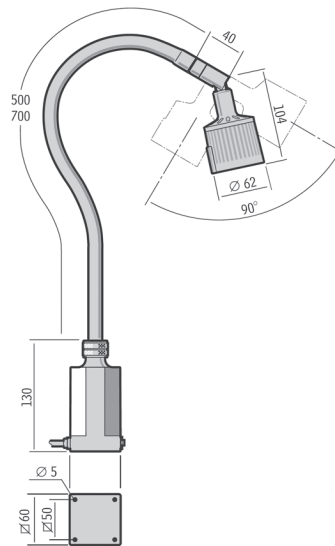
накладной, 4 монтажных отверстия, Ø 5 мм

Подключение:

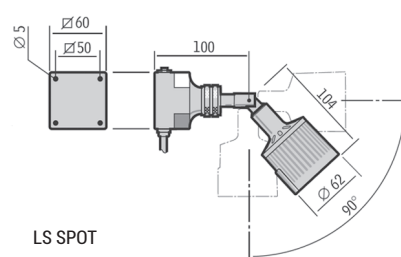
1 кабельный ввод боковой, кабель 2 м

Дополнительно:

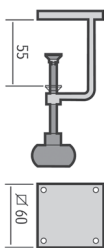
кронштейн 700мм; LS SPOT- бра (40мм); варианты монтажа (струбцина, магнит, настольное основание, угловой настенный кронштейн); блок автономного питания на 5 ч



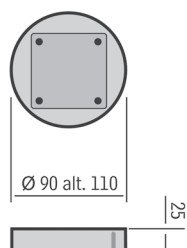
LS FLEX



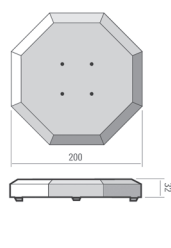
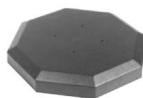
LS SPOT



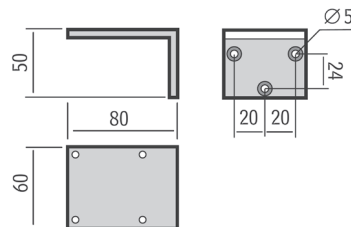
струбцина



магнитное крепление



настольное основание



угловой настенный кронштейн

Тип	Мощность	Цоколь	Питание	Кронштейн	Шарнир	Артикул
LS FLEX/230	1x3W	G4	230V	500 mm	нет	30205
LS FLEX/230/J	1x3W	G4	230V	500 mm	есть	30220
LS FLEX	1x3W	G4	12-24V	500 mm	нет	30305
LS FLEX/J	1x3W	G4	12-24V	500 mm	есть	30320