

**FX380****Пржектор поисковый ксеноновый  
500W, 1000W**

- дальность 5.290 м при мощности 500W
- регулируемая скорость поворота
- дистанционная регулировка фокуса
- возможность работы до -50°C

**500W****1000W****220V****IP56****Описание:**

Компактный судовой поисковый прожектор для ксеноновой лампы небольшой мощности с широким спектром применения благодаря оптимальному сочетанию светотехнических характеристик с прочным корпусом, для использования в наиболее суровых условиях эксплуатации на море и суше. Применяется на небольших судах для ведения поисково-спасательных работ, на судах береговой охраны, на береговых объектах для охраны периметра, тюрьмах и ответственных объектах. Латунный корпус, устойчивый к коррозии и воздействию морской воды, с эмалевым покрытием печной закали. Прекрасные световые характеристики, полный световой поток сразу после включения, горячий перезапуск, не требующий периода остывания, обеспечивают надежную и стабильную работу

**Источник света:** ксеноновая лампа 500W или 1000W, (входит в комплект)

**Рабочее напряжение:** 230V

**Отражатель:** параболическое зеркальное стекло, Ø 480 мм

**Степень защиты:** IP56 прожектор, IP66 поворотное устройство, IP20 блок питания PSU

**Типы монтажа и управления:** D монтаж на палубу; DP монтаж на палубу на пьедестале; C управление из рубки; CP управление из рубки, на пьедестале; RC - электрическое дистанционное управление, пульт управления (джойстик) входит в комплект

**Диапазон поворота:**

- по горизонтали: 450° (D, DP, C, CP); 385° (RC)
- по вертикали: ±25° (D, DP); от -20° до +40° (C, CP); ±25° (RC)

**Рабочая температура:** до -50°

**Регулировка фокуса:** ручная (D, DP, C, CP) от 1,5° узкий луч до 10° широкий луч; дистанционная (RC) от 1,5° узкий луч до 10° широкий луч;

**Вес:** 45,0 кг (D); 56,0 кг (DP); 50,5 кг (C); 64,5 кг (CP); 66 кг (RC); 7,7 кг блок питания PSU-500; 56 кг блок питания PSU-1000

**Оснащение:** антиослепляющий экран, фронтальная панель из закаленного стекла, поставляется с заранее подведенным 3 метровым кабелем, для RC многоуровневое управление скоростью поворота 1-20°/сек (гориз.), 1-10°/сек (верт.)

**Дополнительно:** дистанционная регулировка фокуса для моделей D, DP, C, CP; нестандартные размеры рычага управления и основания, IR инфракрасный фильтр



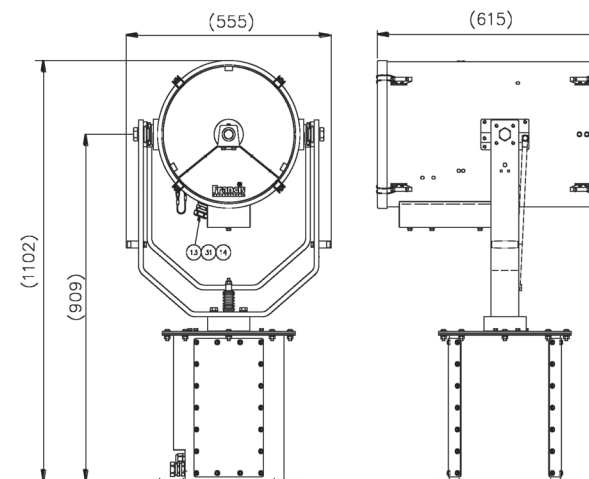
FX380 RC



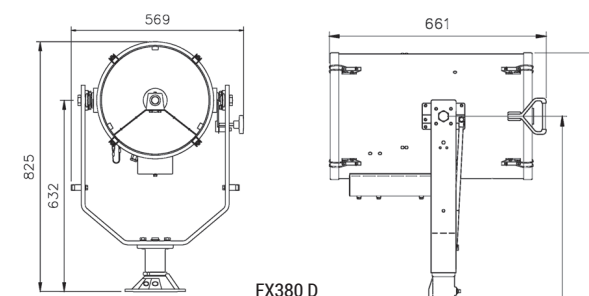
FX380 D



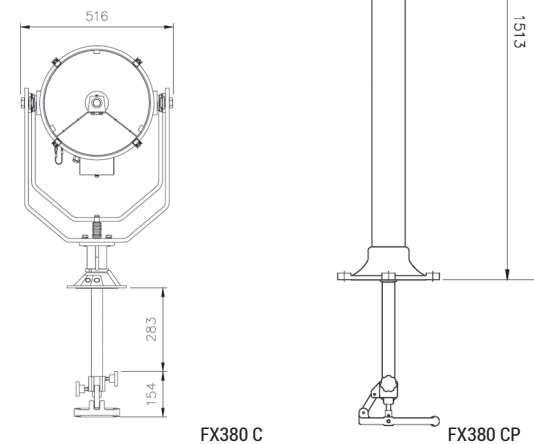
Пульт дистанционного управления

**FX380****Пржектор поисковый ксеноновый  
500W, 1000W****Габаритные размеры**

FX380 RC

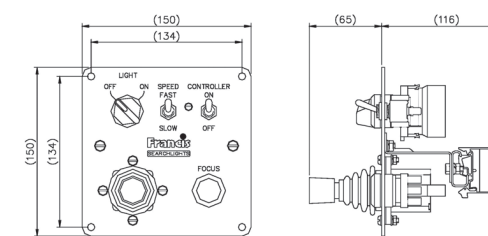


FX380 D

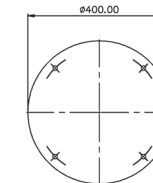


FX380 C

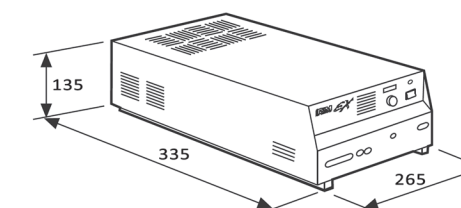
FX380 CP



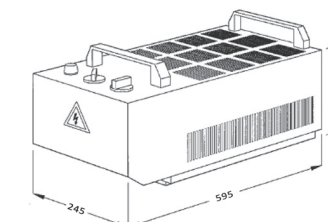
Пульт дистанционного управления (джойстик)



Данные для монтажа основания:  
4 отверстия диаметром 12,5 мм равноудаленные друг от друга по окружности диаметром 350 мм.



EX-30 G/1  
Блок питания ксеноновой лампы 500W  
265x335x135mm (Ш x В x Д)  
Вес 7,7 кг



PX-50N  
Блок питания ксеноновой лампы 1kW  
245x595x238 mm (Ш x В x Д)  
Вес 56 кг

Данные для монтажа основания:  
D, C - 3 отверстия диаметром 11 мм равноудаленные друг от друга по окружности диаметром 174 мм  
DP, CP - 4 отверстия диаметром 12,5 мм равноудаленные друг от друга по окружности диаметром 270 мм.  
Центральное отверстие для рычага управления диаметром 52 мм для C и CP

Тип	Мощность (W)	Питание (V)	Дальность (m)	Световой поток (млн.кд)	Угол рассеив., °	Артикул				
						D	DP	C	CP	RC
FX380 500W	500	220-240	5 290	28	1,5 - 10	A2981	A2983	A2985	A2987	A2456
FX380 1kW	1 000	220-240	6 700	45	1,5 - 10	A2771	A2773	A2775	A2777	A2455